



**2500958/8100061/8100059/2502075
2502076/2502074/2502073**

Need further help? support@vonhaus.com

See Our full range at www.vonhaus.com

Besoin d'aide supplémentaire ?
support@vonhaus.com

Découvrez notre gamme complète sur
www.vonhaus.com

Benötigen Sie weitere Hilfe?
support@vonhaus.com

Entdecken Sie unser gesamtes Sortiment auf
www.vonhaus.com

¿Necesita más ayuda?
support@vonhaus.com

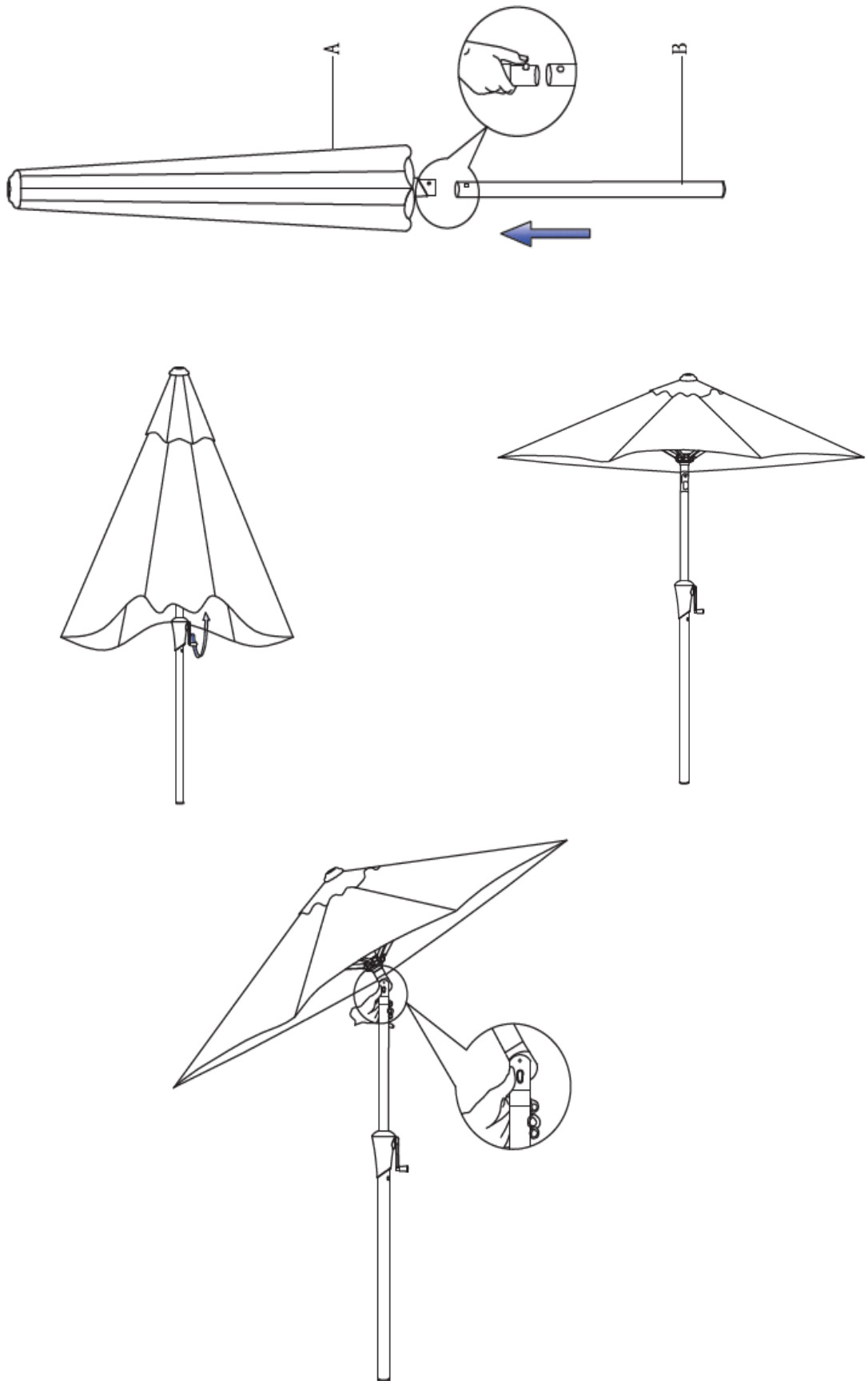
Descubra toda nuestra gama en www.vonhaus.com

Hai bisogno di ulteriore assistenza?
support@vonhaus.com

Scopri tutta la nostra gamma su www.vonhaus.com



Assembly/Fr: assemblée/ De:Versammlung/Es: asamblea/It: assemblea



Maintenance

- 1 Clean the parasol with a mild soap solution and water.
- 2 Store the parasol in a dry place when not in use.
- 3 Avoid using the parasol in strong winds.
- 4 Check and tighten all screws and bolts regularly.
- 5 Use a protective cover to prolong the parasol's lifespan.

Health & Safety

- 1 Ensure the parasol is securely anchored to prevent tipping.
- 2 Keep children away from the parasol when it is being opened or closed.
- 3 Do not use the parasol during thunderstorms.
- 4 Regularly inspect the parasol for any signs of damage or wear.
- 5 Avoid placing the parasol near open flames or heat sources.

Legal



DISPOSAL INFORMATION Please recycle where facilities exist. Check with your local authority for recycling advice.

CUSTOMER SERVICE If you are having difficulty using this product and require support, please contact support@vonhaus.com

WARRANTY To register your product and find out if you qualify for a free extended warranty please go to www.vonhaus.com/warranty. Please retain a proof of purchase receipt or statement as proof of the purchase date. The warranty only applies if the product is used solely in the manner indicated in the warnings page of this manual, and all other instructions have been followed accurately. Any abuse of the product or the manner in which it is used will invalidate the warranty.

RETURNS Returned goods will not be accepted unless re-packaged in its original packaging and accompanied by a relevant and completed returns form. This does not affect your statutory rights. No rights are given under this warranty to a person acquiring the appliance second-hand or for commercial or communal use.

COPYRIGHT All material in this instruction manual are copyrighted by DOMU Brands. Any unauthorised use may violate worldwide copyright, trademark, and other laws.

Trouble Shooting

- 1 The parasol won't open. What should I do? Check if there are any obstructions in the mechanism and ensure all screws are tightened.
- 2 The parasol is tilting. How can I fix it? Ensure the base is level and the parasol is properly anchored.
- 3 The fabric is fading. What can I do? Avoid prolonged exposure to direct sunlight and use a protective cover when not in use.
- 4 The parasol is difficult to close. What should I check? Inspect the mechanism for any debris or damage and lubricate if necessary.

THANK YOU

Thank you for purchasing your product/appliance.
Should you require further assistance with your purchase,
you can contact us at
support@vonhaus.com

VonHaus is a registered trademark of DOMU Brands Ltd.

#N/A

Authorised Representative:
Authorised Representative service
77 Camden Street Lower
Dublin, D02 XE80, Ireland

Fr: entretien

- 1 Nettoyez le parasol avec une solution de savon doux et de l'eau.
- 2 Rangez le parasol dans un endroit sec lorsqu'il n'est pas utilisé.
- 3 Évitez d'utiliser le parasol par vents forts.
- 4 Vérifiez et serrez régulièrement toutes les vis et boulons.
- 5 Utilisez une housse de protection pour prolonger la durée de vie du parasol.

Fr: santé et sécurité

- 1 Assurez-vous que le parasol est solidement ancré pour éviter qu'il ne bascule.
- 2 Gardez les enfants à l'écart du parasol lorsqu'il est ouvert ou fermé.
- 3 N'utilisez pas le parasol pendant les orages.
- 4 Inspectez régulièrement le parasol pour détecter tout signe de dommage ou d'usure.

Fr: légal



INFORMATIONS SUR L'ÉLIMINATION Veuillez recycler là où des installations existent. Consultez votre autorité locale pour obtenir des conseils sur le recyclage.

SERVICE CLIENTÈLE Si vous rencontrez des difficultés à utiliser ce produit et avez besoin de soutien, veuillez contacter support@vonhaus.com

GARANTIE Pour enregistrer votre produit et savoir si vous êtes éligible à une garantie prolongée gratuite, veuillez aller sur www.vonhaus.com/warranty. Veuillez conserver un reçu de preuve d'achat ou un relevé comme preuve de la date d'achat. La garantie s'applique uniquement si le produit est utilisé exclusivement de la manière indiquée dans la page des avertissements de ce manuel et que toutes les autres instructions ont été suivies avec précision. Tout abus du produit ou la manière dont il est utilisé invalidera la garantie.

RETOURS Les marchandises retournées ne seront pas acceptées à moins qu'elles ne soient reconditionnées dans leur emballage d'origine et accompagnées d'un formulaire de retour pertinent et complété. Ceci n'affecte pas vos droits statutaires. Aucun droit n'est accordé en vertu de cette garantie à une personne acquérant l'appareil d'occasion ou à des fins commerciales ou communautaires.

DROITS D'AUTEUR Tous les éléments de ce manuel d'instructions sont protégés par le droit d'auteur de DOMU Brands. Toute utilisation non autorisée peut violer les lois mondiales sur le droit d'auteur, les marques de commerce et autres.

Fr: dépannage

- 1 Le parasol ne s'ouvre pas. Que dois-je faire ? Vérifiez s'il y a des obstructions dans le mécanisme et assurez-vous que toutes les vis sont serrées.
- 2 Le parasol penche. Comment puis-je le réparer ? Assurez-vous que la base est de niveau et que le parasol est correctement ancré.
- 3 Le tissu se décolore. Que puis-je faire ? Évitez une exposition prolongée à la lumière directe du soleil et utilisez une housse de protection lorsque le parasol n'est pas utilisé.
- 4 Le parasol est difficile à fermer. Que dois-je vérifier ? Inspectez le mécanisme pour détecter tout débris ou dommage et lubrifiez si nécessaire.

MERCI

Merci d'avoir acheté votre produit/appareil.

Si vous avez besoin d'assistance supplémentaire pour votre achat,

vous pouvez nous contacter à

support@vonhaus.com

VonHaus est une marque déposée de DOMU Brands Ltd.

#N/A

Représentant autorisé :
Service de représentant autorisé
77 Camden Street Lower
Dublin, D02 XE80, Irlande

De:Instandhaltung

- 1 Reinigen Sie den Sonnenschirm mit einer milden Seifenlösung und Wasser.
- 2 Lagern Sie den Sonnenschirm an einem trockenen Ort, wenn er nicht in Gebrauch ist.
- 3 Vermeiden Sie die Verwendung des Sonnenschirms bei starkem Wind.
- 4 Überprüfen und ziehen Sie regelmäßig alle Schrauben und Bolzen fest.
- 5 Verwenden Sie eine Schutzhülle, um die Lebensdauer des Sonnenschirms zu verlängern.

De:Gesundheit und Sicherheit

- 1 Stellen Sie sicher, dass der Sonnenschirm sicher verankert ist, um ein Umkippen zu verhindern.
- 2 Halten Sie Kinder vom Sonnenschirm fern, wenn er geöffnet oder geschlossen wird.
- 3 Verwenden Sie den Sonnenschirm nicht während eines Gewitters.
- 4 Überprüfen Sie den Sonnenschirm regelmäßig auf Anzeichen von Schäden oder Abnutzung.
- 5 Vermeiden Sie es, den Sonnenschirm in der Nähe von offenen Flammen oder Wärmequellen zu platzieren.

De:Fehlerbehebung

- 1 Der Sonnenschirm lässt sich nicht öffnen. Was soll ich tun? Überprüfen Sie, ob es Hindernisse im Mechanismus gibt und stellen Sie sicher, dass alle Schrauben festgezogen sind.
- 2 Der Sonnenschirm kippt. Wie kann ich das beheben? Stellen Sie sicher, dass die Basis eben ist und der Sonnenschirm richtig verankert ist.
- 3 Der Stoff verblasst. Was kann ich tun? Vermeiden Sie längere direkte Sonneneinstrahlung und verwenden Sie eine Schutzhülle, wenn der Sonnenschirm nicht in Gebrauch ist.
- 4 Der Sonnenschirm lässt sich schwer schließen. Was sollte ich überprüfen? Überprüfen Sie den Mechanismus auf Schmutz oder Beschädigungen und schmieren Sie ihn bei Bedarf.

DANKE

Vielen Dank für den Kauf Ihres Produkts/Geräts.

Sollten Sie weitere Unterstützung für Ihren Kauf benötigen,

können Sie uns unter
support@vonhaus.com kontaktieren.

VonHaus ist eine eingetragene Marke von DOMU Brands Ltd.

#N/A

Befugter Vertreter:
Befugter Vertretungsdienst
77 Camden Street Lower
Dublin, D02 XE80, Irland

De:legal



ENTSORGUNGSHINWEISE Bitte recyceln Sie dort, wo Einrichtungen vorhanden sind. Erkundigen Sie sich bei Ihrer örtlichen Behörde nach Recyclinghinweisen.

KUNDENDIENST Wenn Sie Schwierigkeiten bei der Verwendung dieses Produkts haben und Unterstützung benötigen, wenden Sie sich bitte an support@vonhaus.com

GARANTIE Um Ihr Produkt zu registrieren und herauszufinden, ob Sie für eine kostenlose erweiterte Garantie berechtigt sind, besuchen Sie www.vonhaus.com/warranty. Bitte bewahren Sie einen Kaufnachweis oder eine Erklärung als Nachweis des Kaufdatums auf. Die Garantie gilt nur, wenn das Produkt ausschließlich gemäß den auf der Warnungsseite dieses Handbuchs angegebenen Anweisungen verwendet wird und alle anderen Anweisungen genau befolgt wurden. Missbrauch des Produkts oder unsachgemäße Verwendung führt zur Ungültigkeit der Garantie.

RÜCKGABEN Zurückgesandte Waren werden nur akzeptiert, wenn sie in ihrer Originalverpackung wiederverpackt sind und von einem relevanten und ausgefüllten Rücksendeformular begleitet werden. Dies beeinträchtigt nicht Ihre gesetzlichen Rechte. Keine Rechte werden im Rahmen dieser Garantie einer Person gewährt, die das Gerät gebraucht erwirbt oder für kommerzielle oder gemeinschaftliche Zwecke verwendet.

URHEBERRECHT Alle Materialien in diesem Handbuch sind urheberrechtlich geschützt durch DOMU Brands. Jegliche unbefugte Nutzung kann weltweite Urheberrechts-, Marken- und andere Gesetze verletzen.

Es: mantenimiento

- 1 Limpie el parasol con una solución de jabón suave y agua.
- 2 Guarde el parasol en un lugar seco cuando no esté en uso.
- 3 Evite usar el parasol en vientos fuertes.
- 4 Revise y apriete todos los tornillos y pernos regularmente.
- 5 Use una funda protectora para prolongar la vida útil del parasol.

Es: salud y seguridad

- 1 Asegúrese de que el parasol esté bien anclado para evitar que se vuelque.
- 2 Mantenga a los niños alejados del parasol cuando se esté abriendo o cerrando.
- 3 No use el parasol durante tormentas eléctricas.
- 4 Inspeccione regularmente el parasol en busca de signos de daño o desgaste.
- 5 El parasol no se abre. ¿Qué debo hacer? Verifique si hay obstrucciones en el mecanismo y asegúrese de que todos los tornillos estén apretados.

Es: solución de problemas

- 1 El parasol no se abre. ¿Qué debo hacer? Verifique si hay obstrucciones en el mecanismo y asegúrese de que todos los tornillos estén apretados.
- 2 El parasol se está inclinando. ¿Cómo puedo arreglarlo? Asegúrese de que la base esté nivelada y el parasol esté bien anclado.
- 3 La tela se está descolorando. ¿Qué puedo hacer? Evite la exposición prolongada a la luz solar directa y use una funda protectora cuando no esté en uso.
- 4 El parasol es difícil de cerrar. ¿Qué debo revisar? Inspeccione el mecanismo en busca de escombros o daños y lubrique si es necesario.

GRACIAS

Gracias por comprar su producto/electrodoméstico.

Si necesita más asistencia con su compra,
puede contactarnos en
support@vonhaus.com

VonHaus es una marca registrada de DOMU Brands Ltd.

#N/A

Representante autorizado:
Servicio de representante autorizado
77 Camden Street Lower
Dublín, D02 XE80, Irlanda

Es:legal



INFORMACIÓN DE ELIMINACIÓN Por favor, recicle donde existan instalaciones.
Consulte con su autoridad local para obtener consejos sobre reciclaje.

SERVICIO AL CLIENTE Si tiene dificultades para usar este producto y necesita ayuda,
comuníquese con support@vonhaus.com

GARANTÍA Para registrar su producto y averiguar si califica para una garantía extendida gratuita, visite www.vonhaus.com/warranty. Guarde un comprobante de compra o un extracto como prueba de la fecha de compra. La garantía solo se aplica si el producto se utiliza exclusivamente de la manera indicada en la página de advertencias de este manual y se han seguido con precisión todas las demás instrucciones. El abuso del producto o la forma en que se utiliza invalidará la garantía.

DEVOLUCIONES No se aceptarán productos devueltos a menos que estén reempaquetados en su embalaje original y acompañados de un formulario de devolución relevante y completo. Esto no afecta sus derechos legales. No se otorgan derechos en virtud de esta garantía a una persona que adquiera el electrodoméstico de segunda mano o para uso comercial o comunitario.

DERECHOS DE AUTOR Todos los materiales de este manual de instrucciones están protegidos por derechos de autor de DOMU Brands. Cualquier uso no autorizado puede infringir las leyes de derechos de autor, marcas comerciales y otras leyes en todo el mundo.

It: manutenzione

- 1 Pulire il parasole con una soluzione di sapone delicato e acqua.
- 2 Conservare il parasole in un luogo asciutto quando non in uso.
- 3 Evitare di usare il parasole in caso di vento forte.
- 4 Controllare e stringere regolarmente tutte le viti e i bulloni.
- 5 Utilizzare una copertura protettiva per prolungare la durata del parasole.

It: salute e sicurezza

- 1 Assicurarsi che il parasole sia saldamente ancorato per evitare che si ribalti.
- 2 Tenere i bambini lontani dal parasole quando viene aperto o chiuso.
- 3 Non utilizzare il parasole durante i temporali.
- 4 Ispezionare regolarmente il parasole per eventuali segni di danni o usura.
- 5 Evitare di posizionare il parasole vicino a fiamme libere o fonti di calore.

It: risoluzione dei problemi

- 1 Il parasole non si apre. Cosa dovrei fare? Controllare se ci sono ostruzioni nel meccanismo e assicurarsi che tutte le viti siano serrate.
- 2 Il parasole è inclinato. Come posso risolvere? Assicurarsi che la base sia livellata e che il parasole sia correttamente ancorato.
- 3 Il tessuto si sta sbiadendo. Cosa posso fare? Evitare l'esposizione prolungata alla luce solare diretta e utilizzare una copertura protettiva quando non in uso.
- 4 Il parasole è difficile da chiudere. Cosa dovrei controllare? Ispezionare il meccanismo per eventuali detriti o danni e lubrificare se necessario.

GRAZIE

Grazie per l'acquisto del tuo prodotto/elettrodomestico.

Se hai bisogno di ulteriore assistenza per il tuo acquisto,

puoi contattarci all'indirizzo

support@vonhaus.com

VonHaus è un marchio registrato di DOMU Brands Ltd.

#N/A

Rappresentante autorizzato:

Servizio di rappresentante autorizzato

77 Camden Street Lower
Dublino, D02 XE80, Irlanda

It: legale



INFORMAZIONI SULLA DISPOSIZIONE Si prega di riciclare dove esistono strutture.
Consulta l'autorità locale per ottenere consigli sul riciclaggio.

SERVIZIO CLIENTI Se stai riscontrando difficoltà nell'utilizzo di questo prodotto e hai bisogno di supporto, contatta support@vonhaus.com

GARANZIA Per registrare il tuo prodotto e verificare se sei idoneo a una garanzia estesa gratuita, visita www.vonhaus.com/warranty. Conserva una prova d'acquisto o una dichiarazione come prova della data di acquisto. La garanzia si applica solo se il prodotto viene utilizzato esclusivamente nel modo indicato nella pagina degli avvertimenti di questo manuale e se tutte le altre istruzioni sono state seguite con precisione. L'abuso del prodotto o il modo in cui viene utilizzato invaliderà la garanzia.

RESI Le merci restituite non saranno accettate a meno che non siano ripacchettate nella confezione originale e accompagnate da un modulo di reso pertinente e completo. Ciò non pregiudica i tuoi diritti legali. Nessun diritto è riconosciuto in base a questa garanzia a chi acquista l'elettrodomestico di seconda mano o per uso commerciale o comunitario.

DIRITTI D'AUTORE Tutti i materiali in questo manuale di istruzioni sono protetti da copyright di DOMU Brands. Qualsiasi utilizzo non autorizzato potrebbe violare le leggi mondiali sul copyright, sui marchi e su altri diritti.