

2500547.1



Please read all instructions carefully before use and retain for future reference.

Veuillez lire attentivement ces instructions avant utilisation et conservez-les pour pouvoir les consulter à l'avenir.

Bitte lesen Sie die Anleitung sorgfältig und bewahren Sie sie als Referenz auf.

Leed todas las instrucciones detenidamente antes de usar y retened para futuras consultas.

Si prega di leggere attentamente tutte le istruzioni prima dell'uso e conservarle per una futura consultazione.



CAUTION Do not immerse in water.

ATTENTION Ne pas immerger dans l'eau.

VORSICHT Nicht in Wasser tauchen.

PRECAUCIÓN No sumergid en agua.

AVVERTENZA Non immergere nell'acqua.



CAUTION hot surfaces

ATTENTION Surfaces chaudes

VORSICHT heiße Oberflächen

PRECAUCIÓN superficies calientes

AVVERTENZA Superfici calde



EN

Please read all instructions carefully before use and retain for future reference.

INTENDED USE Only operate the Pizza Oven for its intended purpose and within the parameters specified in this manual.

This Pizza Oven is for domestic use only.

DO NOT use indoors

WARNING The Pizza Oven is for outdoor use only. This product should **NOT** be used in motor homes, tents, sheds or any similar locations where ventilation is limited.

Always use the pizza box in a barbecue with a lid. When using the pizza box to bake food ensure that the barbecue is between **160 °C and 280 °C** with the lid closed.

This Pizza Oven is not intended for use by persons with reduced physical, sensory or mental capabilities, or lack of experience and knowledge, unless supervised or given appropriate instruction concerning the product's use by a person responsible for their safety.

GENERAL PRECAUTION

Do not allow to be used as a toy. Children should be supervised to ensure they do not play with the Pizza Oven.

If the Pizza Oven is not functioning properly, has been dropped or damaged, do not use, contact DOMU Brands Customer Services. Do not use the Pizza Oven if any parts appear to be faulty, missing or damaged. Ensure all parts are securely attached before use.

RISK OF PERSONAL INJURY

WARNING When using this product, safety rules must be followed. For your safety and for the safety of bystanders and property, read and understand these instructions before using the Pizza Oven.

Do not move the pizza box until it has fully cooled down.

Do not leave barbecues unattended while in use and keep young children and pets clear of the barbecue.

Read the installation, operation and maintenance instructions thoroughly before installing or servicing this product. Improper installation, adjustment, alteration or improper or incomplete maintenance can cause damage to property or serious or fatal injury.

Flammable materials and heat-sensitive items should be kept away from the product during use and when cooling.

Always use protective gloves when use the pizza box.

Keep loose fitting clothing away and long hair tied back.

Do not overload the Pizza Oven.

IMPORTANT Please ensure that residual fat is regularly cleared from the drip tray. The burning of technique for cleaning may cause a fat fire. This risk is especially high if cooking high fat meats. A fat fire can damage both the pizza box and barbecue which will not be covered under warranty.

WARNING The Pizza Oven will become extremely hot during use and cannot be moved.

CLEANING & MAINTENANCE

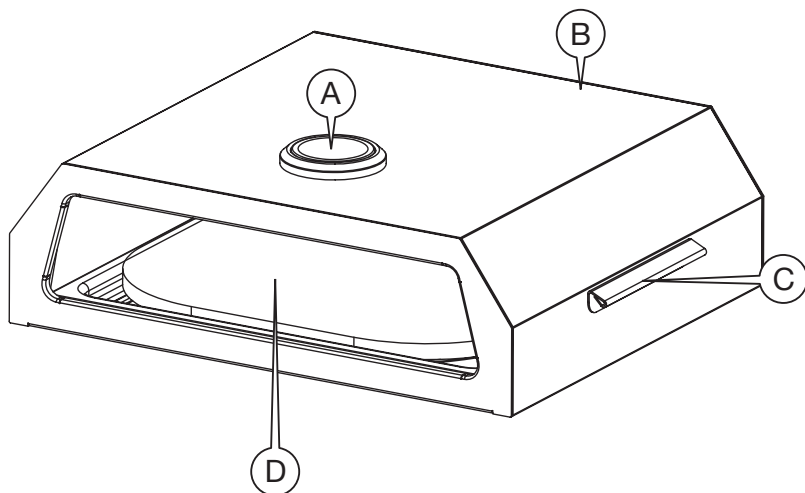
Allow your pizza stone to cool completely before cleaning.

CAUTION! Do not wash the Pizza Stone with soap, as this can be absorbed by the stone and possibly affect the taste of the next pizza you make. Wipe the Pizza Stone with a damp cloth to remove any grease. If a deeper clean is required, we recommend using a fine grain sandpaper to remove any tough residue. Wipe and dry immediately after. Allow your stone to dry completely (for at least 1-2 hours) before using it again.

Protect from severe weather conditions. We recommend that you use a cover to protect this item when not in use.

CAUTION The Pizza Oven must be completely cool before covering or storing.

Ensure you have all the pieces listed. If you are missing any components, contact our customer services department at support@domu.co.uk



COMPONENT LIST | LISTE DES COMPOSANTS | KOMPONENTENLISTE | ELENCO DEI COMPONENTI

EN

- A. Thermometer.
- B. Pizza Oven Body.
- C. Handles.
- D. Pizza Stone.

FR

- A. Thermomètre.
- B. Corps du four à pizza.
- C. Poignées.
- D. Pierre à pizza.

DE

- A. Thermometer.
- B. Pizzeriaofenkörper.
- C. Griffe.
- D. Pizzastein..

ES

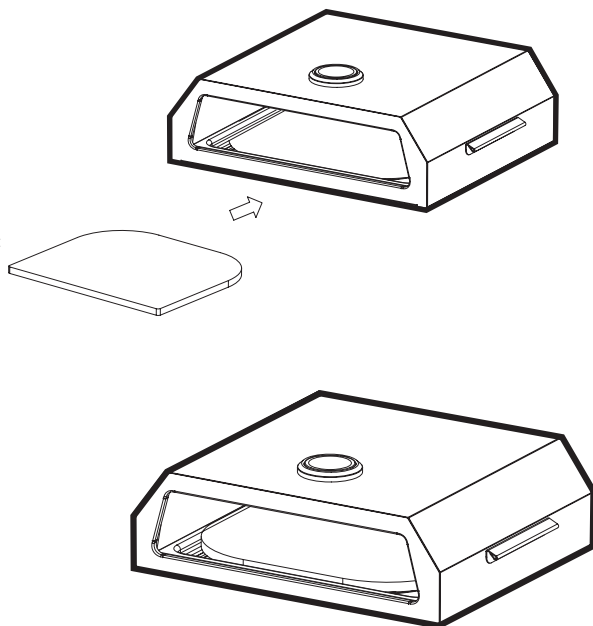
- A. Termómetro.
- B. Cuerpo del horno de pizza.
- C. Asas.
- D. Piedra para pizza.

IT

- A. Termometro.
- B. Corpo Forno Pizza.
- C. Maniglie.
- D. Pietra per pizza

IMPORTANT: Always place the Pizza Stone in a cold Pizza oven BEFORE turning the BBQ on to preheat. The purpose of this is to allow the stone to absorb the heat evenly.

Allow approximately 10 minutes for preheating. Exposing a cold Pizza Stone to a hot oven can cause the stone to crack

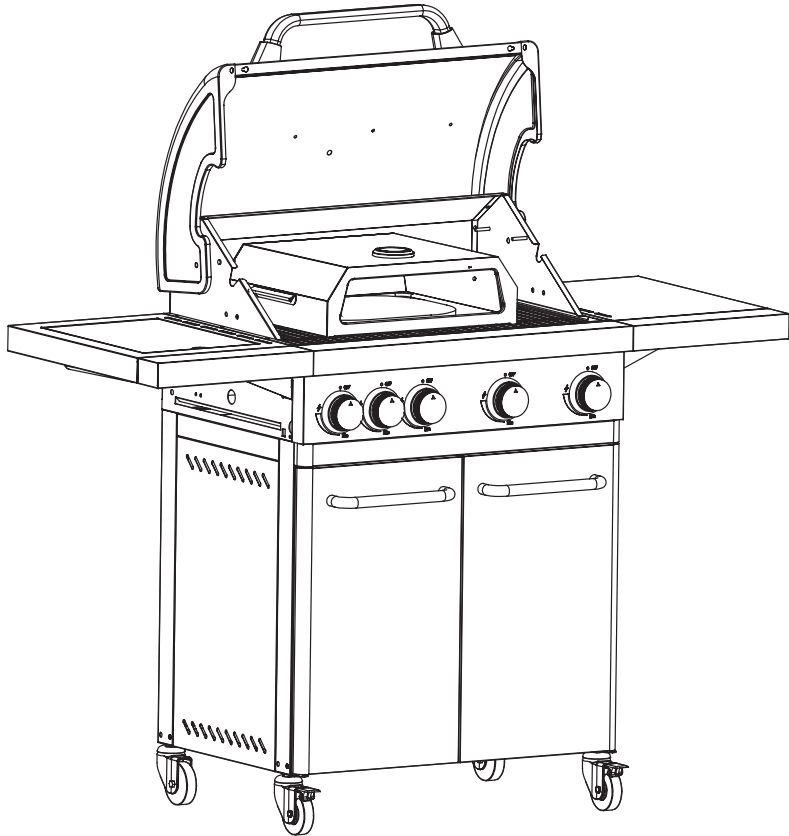


IMPORTANT: placez toujours la pierre à pizza dans un four à pizza froid AVANT d'allumer le barbecue pour le préchauffer. Le but est de permettre à la pierre d'absorber la chaleur uniformément. Attendez environ 10 minutes pour le préchauffage. L'exposition d'une pierre à pizza froide à un four chaud peut provoquer la fissuration de la pierre

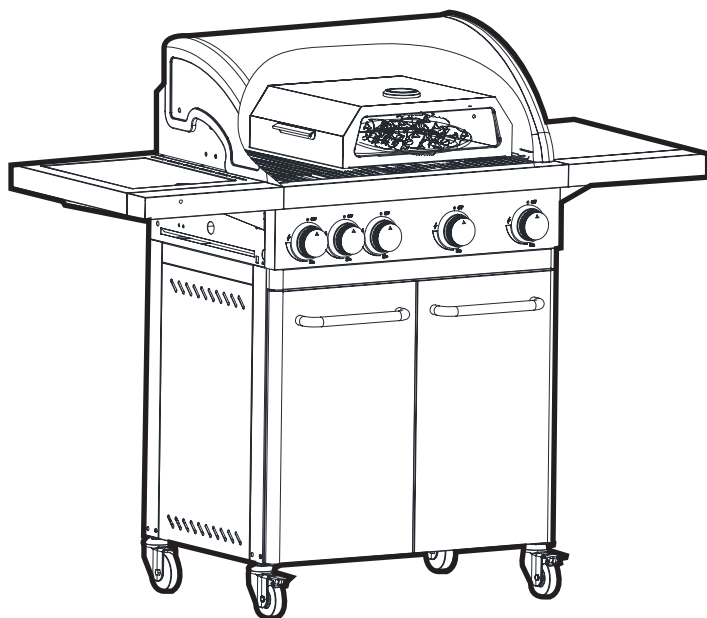
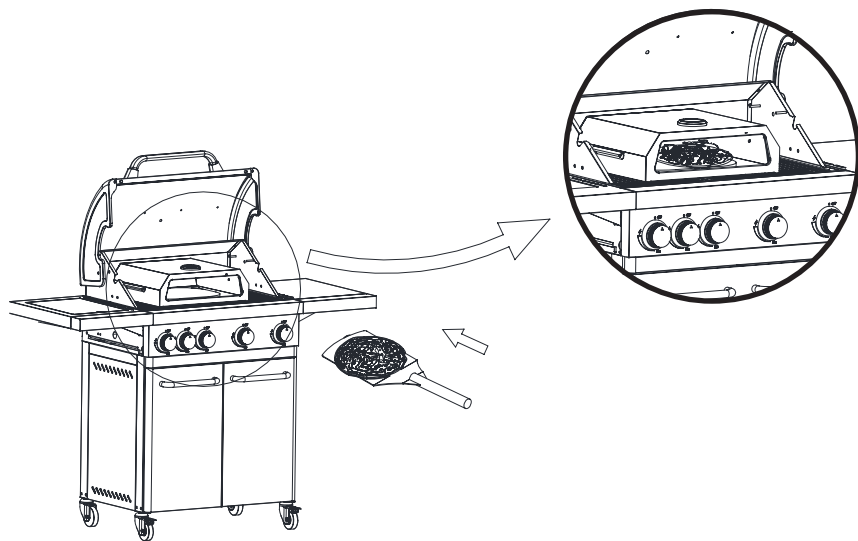
WICHTIG: Legen Sie den Pizzastein immer in einen kalten Pizzaofen, bevor Sie den Grill zum Vorheizen einschalten. Damit soll der Stein die Wärme gleichmäßig aufnehmen. Zum Vorheizen ca. 10 Minuten einwirken lassen. Wenn Sie einen kalten Pizzastein in einem heißen Ofen aussetzen, kann der Stein reißen

IMPORTANTE: Coloque siempre la piedra para pizza en un horno para pizza frío ANTES de encender la barbacoa para precalentarla. El propósito de esto es permitir que la piedra absorba el calor de manera uniforme. Deje aproximadamente 10 minutos para precalentar. Exponer una piedra para pizza fría a un horno caliente puede hacer que la piedra se rompa

IMPORTANTE: posizionare sempre la pietra per pizza in un forno per pizza freddo PRIMA di accendere il barbecue per preriscaldare. Lo scopo di questo è quello di consentire alla pietra di assorbire il calore in modo uniforme. Attendere circa 10 minuti per il preriscaldamento. L'esposizione di una pietra per pizza fredda a un forno caldo può causare la rottura della pietra



NOTE! The minimum space of BBQ cooking area is 600 x 400 x 130mm
REMARQUE! L'espace minimum de la zone de cuisson barbecue est de 600 x 400 x 130 mm
HINWEIS! Der Mindestraum für den Grillbereich beträgt 600 x 400 x 130 mm
¡NOTA! El espacio mínimo del área de cocción de barbacoa es de 600 x 400 x 130 mm
NOTA! Lo spazio mínimo dell'area di cottura del barbecue è di 600 x 400 x 130 mm





EN

DISPOSAL INFORMATION Please recycle where facilities exist. Check with your local authority for recycling advice.

CUSTOMER SERVICE If you are having difficulty using this product and require support, please contact support@domu.co.uk

WARRANTY To register your product and find out if you qualify for a free extended warranty please go to www.vonhaus.com/warranty. Please retain a proof of purchase receipt or statement as proof of the purchase date. The warranty only applies if the product is used solely in the manner indicated in the warnings page of this manual, and all other instructions have been followed accurately. Any abuse of the product or the manner in which it is used will invalidate the warranty. Returned goods will not be accepted unless re-packaged in its original packaging and accompanied by a relevant and completed returns form. This does not affect your statutory rights. No rights are given under this warranty to a person acquiring the appliance second-hand or for commercial or communal use.

COPYRIGHT All material in this instruction manual are copyrighted by DOMU Brands. Any unauthorised use may violate worldwide copyright, trademark, and other laws.

FR

INFORMATIONS RELATIVES AU RECYCLAGE

Veuillez recycler là où il existe des installations adéquates. Vérifiez auprès de vos autorités locales pour obtenir des conseils sur le recyclage.

SERVICE CLIENT Si vous rencontrez des difficultés pour utiliser ce produit et avez besoin d'assistance, veuillez contacter support@domu.co.uk

GARANTIE Pour enregistrer votre produit et découvrir si vous vous qualifiez pour une extension gratuite de garantie, rendez-vous sur www.vonhaus.com/warranty. Conservez une preuve d'achat, reçu ou attestation, pour prouver la date de l'achat. La garantie ne s'applique que si le produit a été utilisé de la manière indiquée dans la section de la page des avertissements de ce manuel et que toutes les instructions ont été suivies de manière précise. Tous les abus réalisés sur le produit, dans la manière dont il a été utilisé, rendront la garantie caduque. Les marchandises renvoyées ne seront acceptées que si elles sont remballées dans leur emballage d'origine et accompagnées d'un formulaire de retour adéquat et rempli. Ceci n'affecte pas vos droits statutaires. Cette garantie n'accorde aucun droit à une personne obtenant le produit de seconde main ou à des fins d'utilisation commerciale ou communale.

DROITS D'AUTEUR Toutes les informations de ce manuel d'utilisation sont protégées par droit d'auteur par DOMU Brands. Toute utilisation non autorisée pourrait enfreindre les lois mondiales de droit d'auteur, de marque déposée ainsi que d'autres lois.

DE

ENTSORGUNG Bitte entsorgen Sie das Produkt an geeigneten Entsorgungsstellen. Fragen Sie bei Ihrer Gemeinde nach.

KUNDENSERVICE Wenn Sie Schwierigkeiten mit diesem Produkt haben und Unterstützung benötigen, wenden Sie sich bitte an support@domu.co.uk

GARANTIE Um Ihr Produkt zu registrieren und zu erfahren, ob eine kostenlose verlängerte Garantie möglich ist, gehen Sie bitte auf www.vonhaus.com/warranty. Bitte behalten Sie eine Rechnung oder den Kassenzettel als Nachweis des Einkaufsdatums auf. Die Garantie gilt nur, wenn das Produkt nur wie in dieser Anleitung beschrieben verwendet wurde und wenn alle Anweisungen befolgt wurden. Jeglicher Missbrauch des Produkts oder der Art und Weise, in der es verwendet wird, macht die Garantie ungültig. Zurückgegebene Artikel werden nur akzeptiert, wenn sie sich in der Originalverpackung befinden und wenn ein relevantes und vollständig ausgefülltes Rücksendeformular enthalten ist. Dies betrifft nicht Ihre gesetzlichen Ansprüche. Für Artikel, die gebraucht erworben wurden, oder die kommerzielle oder gemeinschaftlich genutzt werden, entstehen keinerlei Ansprüche auf Garantie.

COPYRIGHT Alle Materialien in dieser Anleitung stehen unter Copyright von DOMU Brands Ltd. Jede unautorisierte Verwendung kann das weltweite Copyright, die Handelsmarke und andere Gesetze verletzen.

ES

INFORMACION DE DESECHO Por favor, reciclad en las instalaciones correspondientes. Consultad con vuestra autoridad local para obtener consejos de reciclaje.

SERVICIO AL CLIENTE Si tiene dificultades para utilizar este producto y necesita asistencia, contacte con support@domu.co.uk

GARANTÍA Para registrar nuestro producto y averiguar si califica para una garantía extendida gratuita, vaya a www.vonhaus.com/warranty. Conservad un comprobante de recibo de compra o extracto como prueba de la fecha de compra. La garantía solo se aplica si el producto se utiliza únicamente de la manera indicada en la página de advertencias de este manual, y todas las demás instrucciones se han seguido con precisión. Cualquier abuso del producto o la manera en que se use invalidará la garantía. Los productos devueltos no se aceptarán a menos que se vuelvan a empaquetar en su embalaje original y acompañados por un formulario de devolución completo y pertinente. Esto no afecta sus derechos legales. No se otorgan derechos bajo esta garantía a una persona que adquiere el aparato de segunda mano o para uso comercial o comunitario.

DERECHOS DE AUTOR Todo el material en este manual de instrucciones está protegido por DOMU Brands. Cualquier uso no autorizado puede violar los derechos de autor, marcas comerciales y otras leyes en todo el mundo.

IT

INFORMAZIONI SULLO SMALTIMENTO Si prega di riciclare nelle apposite strutture. Chiedere una consulenza alle autorità competenti per il riciclo.

SERVIZIO CLIENTI Se si riscontrano difficoltà nell'utilizzo di questo prodotto e si richiede supporto, contattare support@domu.co.uk

GARANZIA Per registrare il prodotto e capire se hai diritto all'estensione di garanzia, vai su www.vonhaus.com/warranty. Si prega di conservare la ricevuta del pagamento quale prova della data d'acquisto. La garanzia si applica solo se il prodotto viene utilizzato esclusivamente come indicato nella pagina delle Avvertenze del presente manuale e se tutte le altre informazioni vengano accuratamente seguite. Qualsiasi abuso nell'utilizzo di questo prodotto invaliderà la garanzia. I resi non saranno accettati se non riposti nella confezione originale ed accompagnati da un modulo di reso completo. Ciò non pregiudica i propri diritti obbligatori. La presente garanzia non attribuisce alcun diritto a coloro che acquistano prodotti di seconda mano o per fini commerciali o condivisi.

COPYRIGHT Tutto il materiale contenuto nel presente manuale delle istruzioni è protetto da copyright di DOMU Brands. Qualsiasi uso non autorizzato potrebbe violare il copyright a livello mondiale, marchio ed altre leggi.

THANK YOU

Thank you for purchasing your product/appliance. Should you require further assistance with your purchase, you can contact us at support@domu.co.uk
VonHaus is a registered trademark of DOMU Brands Ltd. Made in China for DOMU Brands. M24 2RW.

MERCI

Merci d'avoir acheté notre produit/appareil. Si vous aviez besoin d'aide suite à votre achat, vous pouvez nous contacter a support@domu.co.uk
VonHaus est une marque déposée de DOMU Brands Ltd. Fabriqué en Chine pour DOMU Brands. M24 2RW.

VIELEN DANK

Vielen Dank, dass Sie das Produkt/Gerät gekauft haben. Sollten Sie weitere Unterstützung benötigen, können Sie uns gerne unter (email) kontaktieren. support@domu.co.uk
VonHaus ist eine registrierte Handelsmarke von DOMU Brands Ltd. Hergestellt in China für DOMU Brands. M24 2RW.

GRACIAS

Gracias por comprar vuestro producto/aparato. Si requiere asistencia con vuestra compra, podeis contactarnos a support@domu.co.uk
VonHaus es una marca registrada de DOMU Brands Ltd. Hecha en China para DOMU Brands. M24 2RW.

GRAZIE

Grazie per aver acquistato il prodotto. Per ulteriore assistenza sul tuo acquisto, puoi contattarci all'indirizzo email support@domu.co.uk
VonHaus è un marchio registrato di DOMU Brands Ltd. Made in Cina per DOMU Brands. M24 2RW.